

Raconte-moi

les parcs et jardins publics à Strasbourg

LIVRET
DÉCOUVERTE
7-11 ANS



INTRODUCTION



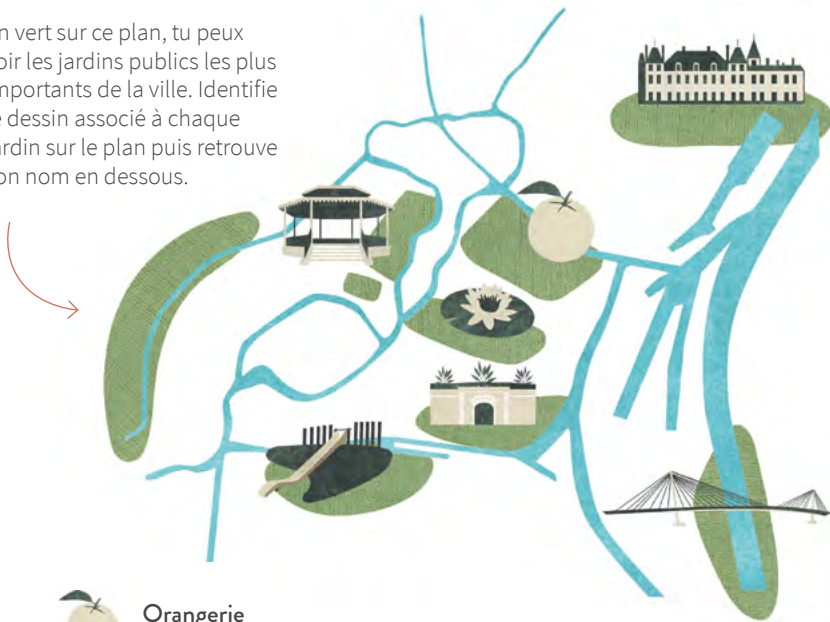
BONJOUR, JE SUIS PAUL LE ROUGEGERGE

ET MOI MARCELLE L'ABEILLE!



NOUS VIVONS DANS LES PARCS DE STRASBOURG. NOUS ALLONS LES DÉCOUVRIR ENSEMBLE. TOURNE LES PAGES ET SUIS-NOUS!

En vert sur ce plan, tu peux voir les jardins publics les plus importants de la ville. Identifie le dessin associé à chaque jardin sur le plan puis retrouve son nom en dessous.



Orangerie
26 hectares



Contades
7,9 hectares



Jardin botanique
3,5 hectares



Citadelle
11 hectares



Portalès
24 hectares



Deux-Rives
34 hectares



Heyritz
8,7 hectares

LE JARDIN EN VILLE

LE SAVAIS-TU?

Le jardin est un **espace vert organisé**. On y trouve des plantes, des arbres, des allées... En ville, il permet d'être en contact avec la nature. On fait la différence entre un **jardin privé** et un **jardin public**. Le premier est réservé à son propriétaire, le deuxième est ouvert à tous. Les grands jardins publics portent souvent le nom de **parc**. Le **jardin d'agrément** nous émerveille par sa beauté. On peut s'y promener, s'y reposer, faire du sport ou jouer. Dans le **jardin d'utilité**, on cultive des fruits et des légumes. Le **jardin botanique** est un outil de travail pour les recherches scientifiques.

JEU:

ET TOI, QUE FAIS-TU AU PARC ?
DÉCHIFFRE LE RÉBUS!



L'HISTOIRE DU JARDIN PUBLIC



JEU:
TROUVE LES
7 DIFFÉRENCES
ENTRE CES
2 DESSINS
DU PARC DU
HEYRITZ.

LE SAVAIS-TU?

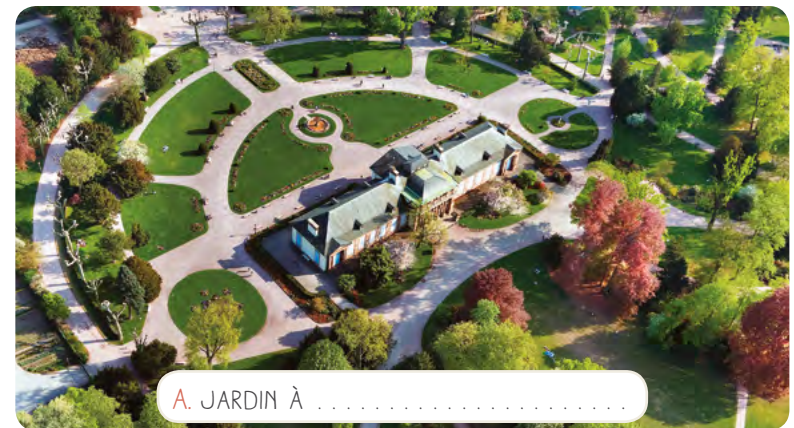
À partir du 17^e siècle, sont aménagées des « **promenades** », des **allées** plantées d'arbres pour se promener à pied, à cheval ou en calèche. Le jardin devient au 18^e siècle un élément essentiel des châteaux et des riches maisons. Très soigné, il montrait l'importance de son propriétaire. À partir du 19^e siècle, beaucoup de villes s'agrandissent et on construit de nombreux bâtiments. Le **jardin public** devient un **espace de nature à préserver**. Il permet la rencontre entre les habitants et la circulation de l'air dans la ville. Aujourd'hui, les parcs font la joie des habitants.

LE PAYSAGE DU JARDIN

LE SAVAIS-TU?

Souvent, le jardin est créé à partir d'un site naturel. Il est dessiné avec le **relief**, les **végétaux**, les **constructions** et différents **aménagements**: des parterres, des pelouses, des allées, des haies, des alignements d'arbres, des plans d'eau, des sculptures... Le parc peut être organisé de deux manières. S'il est régulier et géométrique, il s'agit d'un **jardin « à la française »**. Au contraire, le **jardin « à l'anglaise »** est irrégulier: la végétation est libre, elle imite la nature. Le jardin mixte mélange ces deux types.

JEU:
LIS LE TEXTE ET IDENTIFIE SUR CES DEUX PHOTOGRAPHIES
LE JARDIN À LA FRANÇAISE ET LE JARDIN À L'ANGLAISE.



Parc de l'Orangerie : vue sur le pavillon Joséphine - Lac et temple d'amour

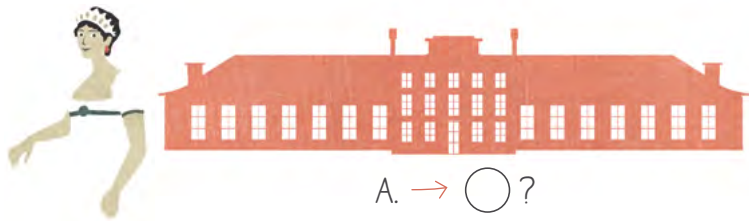
LES CONSTRUCTIONS DANS LE JARDIN

LE SAVAIS-TU?

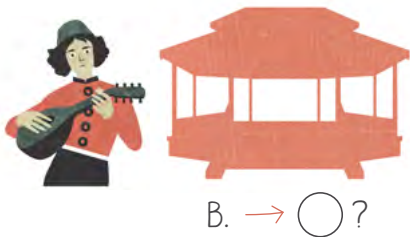
Dans les parcs, tu verras aussi de l'**architecture**. Les constructions font partie de leur aménagement paysager. Certains bâtiments servent à l'**entretien** du jardin, comme les serres, pour faire pousser les plantes au chaud, ou les cabanes à outils. D'autres dialoguent avec les espaces verts pour créer de **beaux paysages**, par exemple le château. Le kiosque à musique est une des constructions destinées aux loisirs.



JEU:
SAURAS-TU RETROUVER À QUEL BÂTIMENT CORRESPOND CHAQUE DESSIN ?



A. → ○ ?



B. → ○ ?



C. → ○ ?

1. La **citadelle** a été construite au 17^e siècle par Vauban, l'ingénieur du roi, pour défendre la ville. Le parc de la Citadelle a été aménagé en 1964 en valorisant ses vestiges.

2. Le **kiosque à musique** du parc du Contades date des années 1880. Il a été placé dans le parc en 1900. L'été, des concerts y sont joués.

3. Le **pavillon Joséphine** date du début du 19^e siècle. Il servait autrefois de serre pour abriter des orangers. Il porte le nom de la femme de Napoléon, reçue à Strasbourg.

L'ART DANS LE JARDIN



Gänseliesel (1898), d'Albert Schultz, au parc de l'Orangerie : la statue représente une jeune alsacienne, avec son panier de légumes. Une oie essaye de lui voler. Gänseliesel signifie « Lison aux oies ».



JEU:
COLORIE LES ŒUVRES D'ART DES JARDINS !



Il bosco guarda e ascolta (1990), de Claudio Parmiggiani, au parc de Pourtalès : « La forêt regarde et écoute » représente l'énergie venant des arbres et de la nature. Cette œuvre fait aussi référence aux sculptures de l'Antiquité.



L'autre côté (2005), de Sylvie Blocher, au jardin des Deux-Rives : les plateformes de cette œuvre sont installées côté français et côté allemand du jardin. Elles représentent le rapport à l'autre.

LE SAVAIS-TU?

Des **œuvres d'art**, principalement des **sculptures**, sont installées dans les parcs. Elles participent à la **composition des jardins** par leur beauté, mais aussi par leur position dans la nature. Les œuvres témoignent d'un message et d'un sens que l'artiste veut faire passer.

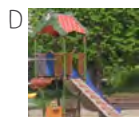
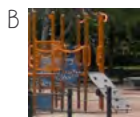
LES ENDROITS POUR S'AMUSER AU JARDIN



JEU:
OBSERVE BIEN LA PHOTOGRAPHIE DU PARC DE LA CITADELLE ET TROUVE QUEL DÉTAIL N'EN FAIT PAS PARTIE.



Parc de la Citadelle, aire de jeux



LE SAVAIS-TU?

Le jardin ne sert pas qu'à se promener, tu peux aussi **te détendre et t'amuser**. Des espaces sont aménagés, comme des **aires de jeux** et des **terrains de sport**. Au parc de l'Orangerie, tu trouveras aussi un circuit de petites voitures, une salle de bowling, des barques, une mini-ferme et un zoo. Certains espaces verts peuvent être occupés pour pique-niquer ou pour inventer ses propres jeux! Des **animations** sont régulièrement organisées dans les jardins, par exemple des concerts.

QUI TRAVAILLE DANS LE JARDIN ?

LE SAVAIS-TU?

Plusieurs métiers sont nécessaires à la création et à l'entretien des jardins. Le **paysagiste** conçoit son plan, c'est à dire son dessin. Il organise les différentes parties, comme un architecte du jardin! Le **jardinier**, lui, l'entretient et le cultive. Il plante les fleurs et autres végétaux, les arrose, les taille et les remplace quand ils sont morts. L'**élagueur** s'occupe des arbres. Il les soigne et coupe leurs branches, pour qu'ils soient en bonne santé ou plus beaux et réguliers.

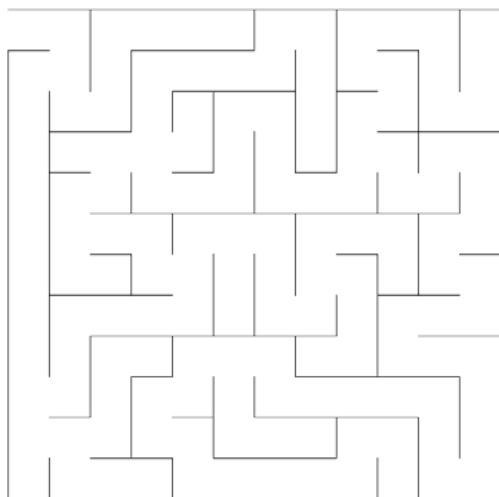


JEU:
PAYSAGISTE, JARDINIER
OU ÉLAGUEUR ?
LIS LE TEXTE ET TROUVE
QUEL DESSIN (A, B OU C)
CORRESPOND À QUEL MÉTIER.



L'ENVIRONNEMENT DANS LE JARDIN

L'**abeille** est un insecte très utile : elle pollinise les fleurs et permet leur reproduction. Son miel nous régale au petit déjeuner. Attention, elle pique, mais seulement pour se défendre.



JEU :
AIDE MARCELLE
À TRAVERSER LE
LABYRINTHE POUR
REJOINDRE LE
JARDIN BOTANIQUE
OÙ ELLE
TROUVERA DES
FLEURS À BUTINER.



Jardin botanique, serre de Bary

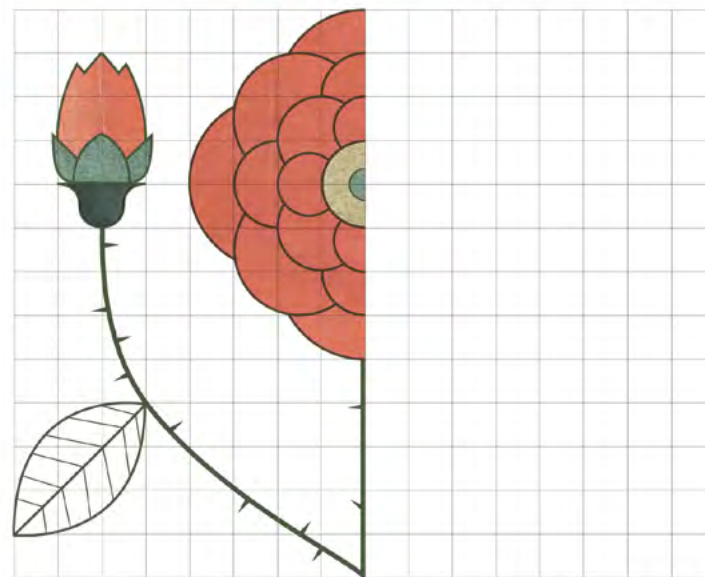
LE SAVAIS-TU?

Selon les **saisons**, le jardin change de forme et de couleur. Son entretien évolue avec le **rythme de la nature** : les fleurs au printemps, les fruits l'été, les feuilles mortes à l'automne et la nature au repos en hiver. La Ville de Strasbourg n'utilise plus de pesticides (produits qui tuent les « mauvaises herbes » et les insectes « nuisibles ») sur l'espace public depuis 2008. Ainsi, ta santé, la nappe phréatique et la **biodiversité** (arbres, fleurs et animaux) sont préservés et le sol est plus sain. Bien-sûr, cela donne plus de travail aux jardiniers, pour retirer les « mauvaises herbes ».

LES ÊTRES VIVANTS DU JARDIN

LE SAVAIS-TU?

Le jardin est rempli d'être vivants : la **faune** et la **flore** ! La faune désigne les animaux, alors que la flore regroupe les **plantes**. Parmi la flore, tu peux observer de nombreux **arbres**, comme le platane, le marronnier ou le chêne, et beaucoup d'espèces de **fleurs**. Elles sont de toutes les couleurs, comme les tulipes ou les roses. Les jardins abritent également des **animaux** : des oiseaux, des insectes, mais aussi des renards ou des écureuils.



JEU :
COMPLÈTE CE DESSIN DE FLEUR.
TU PEUX AUSSI COLORIER PAUL
EN CHOISSANT LES COULEURS
QUE TU VEUX !



Le **rougegorge** est le compagnon du jardinier, car il est peu sauvage. Ses plumes orangées lui ont donné son nom.

Strasbourg appartient au réseau national des Villes et Pays d'art et d'histoire

Le ministère de la Culture et de la Communication, direction générale des patrimoines, attribue l'appellation Villes et Pays d'art et d'histoire aux collectivités locales qui animent leur patrimoine. Il garantit la compétence des guides-conférenciers et des animateurs du patrimoine et la qualité de leurs actions. Des vestiges antiques à l'architecture du XXI^e siècle, les Villes et Pays d'art et d'histoire mettent en scène le patrimoine dans sa diversité. Aujourd'hui, le réseau de 184 Villes et Pays d'art et d'histoire vous offre son savoir-faire en métropole et outre-mer.

Les conventions Villes et Pays d'art et d'histoire ont fait de l'éducation des jeunes au patrimoine et à l'urbanisme une priorité. Les services éducatifs s'adressent donc à tous les jeunes grâce à une pédagogie attrayante, pour un véritable apprentissage de la citoyenneté. Il ne s'agit pas simplement de visiter le passé, mais aussi de mieux comprendre le présent pour mieux préparer l'avenir.

À proximité

Pays du Val d'argent, Mulhouse, Pays de Guebwiller bénéficient de l'appellation Villes et Pays d'art et d'histoire.



Document réalisé par la mission Patrimoine / direction de la Culture

Crédits photo: p. 5: Frantisek ZVARDON / Ville et Eurométropole de Strasbourg; Klaus STÖBER / Ville et Eurométropole de Strasbourg; p. 7: Edith LAUTON / Ville et Eurométropole de Strasbourg, Florian TIEDJE / CEAAC, Philippe SCHALK / Ville et Eurométropole de Strasbourg; p. 8: Sarah RAISIN-DADRE / Ville et Eurométropole de Strasbourg; p. 10: Christophe HAMM / Ville et Eurométropole de Strasbourg.

Illustration: Caroline GAMON | Graphisme: Quartier Général

Solutions des Jeux : P. 3 : "haïte meun de cou v' rîre la natte ur' eau pas r' queue de la scie tas d'aille = J'aime découvrir la nature au parc de la Citadelle | P. 4 : cygne gauche, végétaux sur la rive, nombre de feuilles de la fleur, rougégorge, mallette, ballon, barrière à droite | P. 5 : A = jardin à la française, B = jardin à l'anglaise | P. 6 : A = 3, B = 2, C = 1 | P. 8 : B | P. 9 : A = jardinier, B = élagueur, C = paysagiste.

Ville et Eurométropole
1 parc de l'Étoile
67076 Strasbourg Cedex – France
www.strasbourg.eu
Tel. +33 (0)3 68 98 50 00
missionpatrimoine@strasbourg.eu